

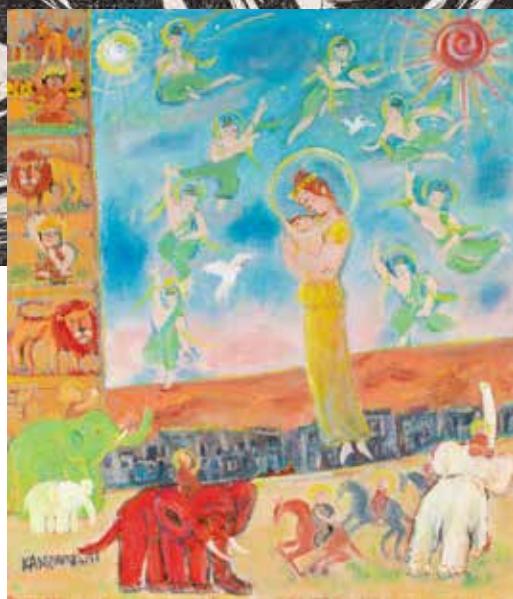
教王護国寺

第15回

# 東寺 かんざい 展

Buddhist wood engraving prints by Kanransai

令和3年 9月20日(月・祝)～12月22日(水)



「東寺から四国八十八ヶ寺、高野山へ(木版画)」 同時展示／般若心経 栗原周玉

【会場】東寺 食堂「じきどう」(納経所) 【時間】9時～16時30分 【入場料】無料

【主催】観瀾斎作品展実行委員会(真言宗総本山東寺・アトリエ曼陀羅窟) 【後援】京都市教育委員会・(公社)京都市観光協会・京都新聞・(公財)京都新聞社会福祉事業団





F8〈油彩〉



42×62cm〈木版〉



S6〈油彩〉



S6〈油彩〉



S10〈油彩〉



東寺・不動明王 97×67cm〈木版〉



28×39cm〈ガッシュ〉



東寺・五大虚空蔵菩薩 37×69cm〈木版〉



F10〈油彩〉



S6〈油彩〉



28×39cm〈ガッシュ〉

不安な劫濁だからこそ、冥加に目を向ける。  
令和3年秋、観瀾斎は東寺作品展の15回目を迎えることに万感の思いである。新型コロナウイルスの感染拡大や、相次ぐ台風や豪雨などで生活が一変し、人々は先の見えぬ不安や恐怖にさいなまれている。その人々へ何か伝えたいと願う作家魂のようなものを感じる。  
今回の作品を見て、頭に浮かんだのが「冥加」だ。冥加とは、目に見えない神仏のご加護を指す。

「冥」の字が示すように、真理はおおわれて暗く、「わたし」は迷いの世界にいる。仏教では無明と教える。その「わたし」の真ん中に神仏等がいる。観瀾斎の新作は、その真理の気づきを与えてくれる。不動明王が邪悪を焼き尽くすような燃える心を内に秘め、「身近な中に神仏はいる」と訴える。ぜひ、薫習漂う東寺で作品にふれて下さい。スタッフ一同、出会いをお待ちしております。

谷本 朗



百観音の一部 2×28m〈世界最長木版画〉

## 世界遺産 真言宗総本山 東寺 (教王護国寺)

〒601-8473 Tel.075-691-3325 Fax.075-662-0250  
京都市南区九条町1番地 ホームページ <http://www.toji.or.jp>



生きてきた道を糧に独自の仏画世界を描く、あたたかい作風が、世代、宗教世界を超えて広く親しまれている  
■1946年京都府生まれ。  
■空海三大霊場(金剛峯寺、善通寺、東寺)特別展。  
■美術館、デパート、神社仏閣などで作品展。  
著書…「観瀾斎の千の風に」日本、ニューヨーク同時発売、こじぞうさんぬり絵、日めくりカレンダー、画集、四国霊場八十八ヶ所奉納経帳、福を呼ぶ「四季みくじ」

公式ホームページ <http://www.kanransai.com>  
お問い合わせ [info@kanransai.com](mailto:info@kanransai.com)

Facebook みてね! Twitter @kanransaiをフォロー Instagram kanransaiと検索 Blog <http://kanransai.hatenablog.com/>

There are some who can stay in favorable conditions by nature, but some people are destined to live with serious handicaps all their lives. The artist Kanransai has devoted his life to exploring this problem. He finds meaning in this limited life by creating pictures on Buddhist themes, and has dedicated himself to his work. In his woodblock prints representing Nyorai, Bosatsu, Myouou, and Tenbu, among others, he has depicted the joys and sorrows of the human heart as figures of pure compassion and spiritual landscapes. Some of his best works, such as Kannon Bosatsu, The Ten Disciples of Shakyamuni Buddha, Sacred Land, Eight great Disciples and Fudomyouou, show the warmth of wood with a sensitivity born from long contemplation. His bold and free creativity, more than his skillful technique, results in a unique expression of his peaceful and truthful mind. His painstakingly large works of the Hundred Kannon Bosatsu, the Dragon Mandala and The Ten Disciples of Shakyamuni Buddha overwhelms the viewer with its magnificent composition and power, that reminds one of ancient Japanese pottery of the Jomon Era. It is truly the culmination of his unique work.

*I have devoted myself to making works around a belief that "All people are protected and kept alive by the Divine." I would appreciate it if as many people as possible could see my works and feel at ease and a sense of healing. Thank you.*

Kanransai